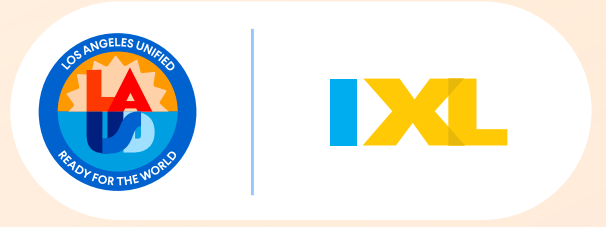


¡Siga aprendiendo matemáticas este verano con IXL!



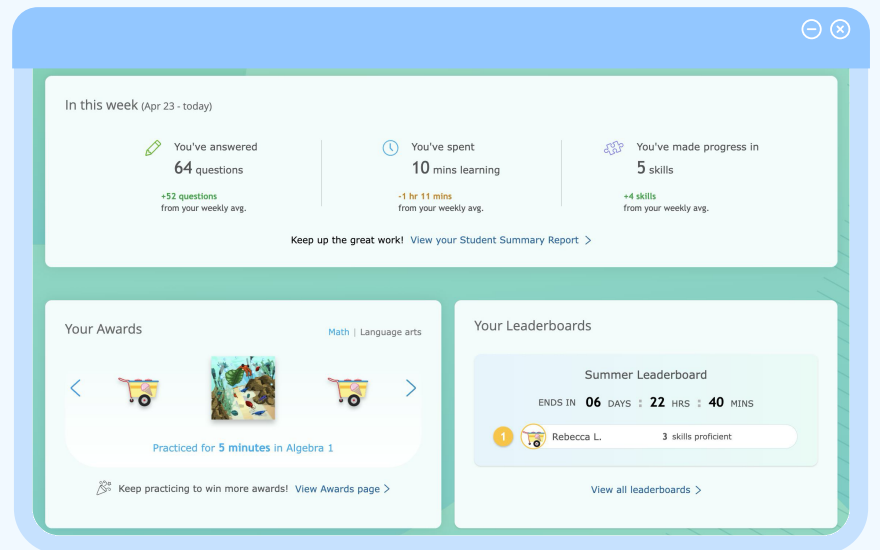
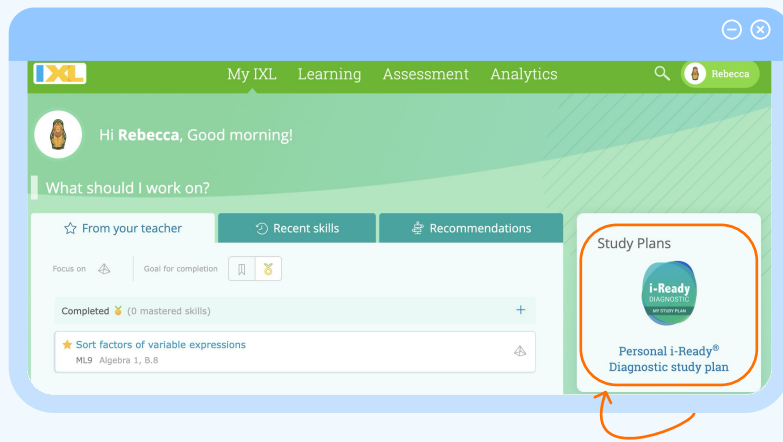
¡Excelentes noticias! Su hijo/a tendrá acceso a IXL durante todo el verano. Para empezar, solo tiene que pedirle que **inicie sesión en IXL** y comience a trabajar en las habilidades de su plan de estudio personalizado i-Ready. Este plan fue creado exclusivamente para él/ella en función de los resultados de su prueba de diagnóstico i-Ready, adaptado para sus necesidades específicas, y le brindará un excelente comienzo para el próximo año escolar.



Comience a practicar matemáticas de forma específica de inmediato con IXL:

1

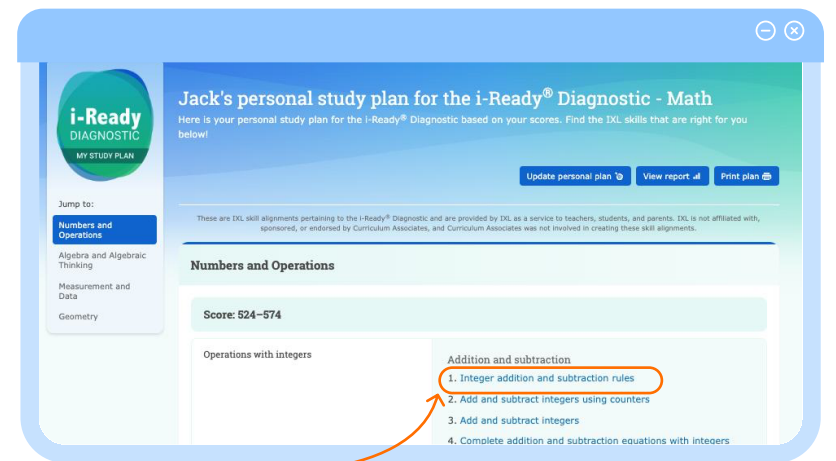
Haga que su hijo/a inicie sesión en IXL y utilice su panel de control para encontrar su plan de estudio personal de diagnóstico i-Ready, práctica reciente, premios y tablas de clasificación.



2

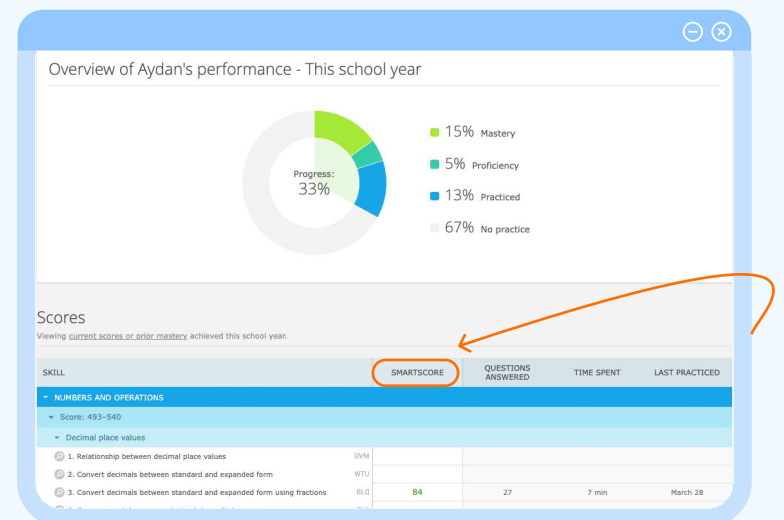
Su hijo/a seleccionará las habilidades de su plan de estudio personalizado. En cada habilidad que practique, deberá alcanzar una puntuación **SmartScore de 80** para demostrar que tiene un buen entendimiento de esa habilidad.

Objetivo: Animar a su hijo/a para que alcance un nivel de competencia adecuado (una puntuación SmartScore de 80) en 20 habilidades para finales del verano. Recomendamos practicar unas 2 habilidades por semana.



3

Su hijo/a puede monitorear su propio progreso directamente desde su plan de estudio personal. Puede hacer clic en "Ver informe" para comprobar fácilmente en qué habilidades ha alcanzado un nivel de competencia adecuado y en cuáles debería volver a repasar para obtener una puntuación SmartScore de 80.

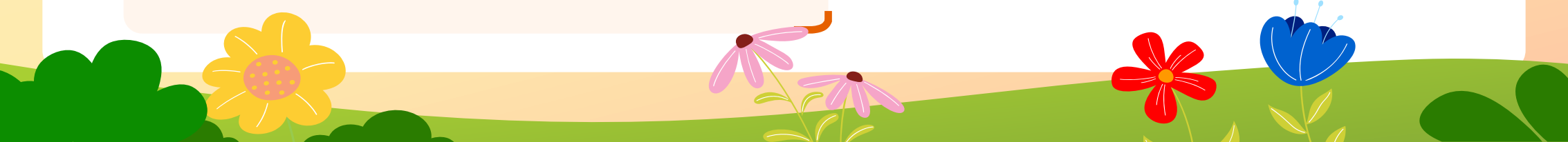


Cómo puede usted ayudar:

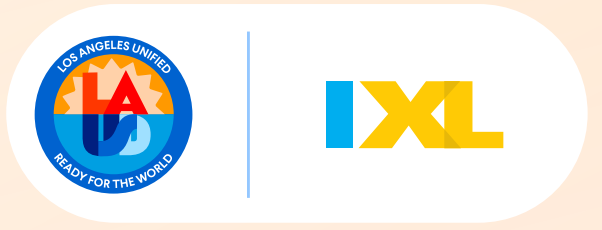
Establezca una rutina para su hijo/a que incluya de 15 a 20 minutos de práctica diaria en IXL. Tener una rutina lo motivará y le recordará que debe seguir progresando en IXL, ¡para que esté preparado para sobresalir en matemáticas cuando llegue el otoño!

¿Está su hijo/a preparado para más?

Si su hijo/a completa todas las habilidades en un área, puede hacer clic en "Estoy listo para más" para ver las siguientes habilidades que se basan en el conocimiento que ya ha adquirido.

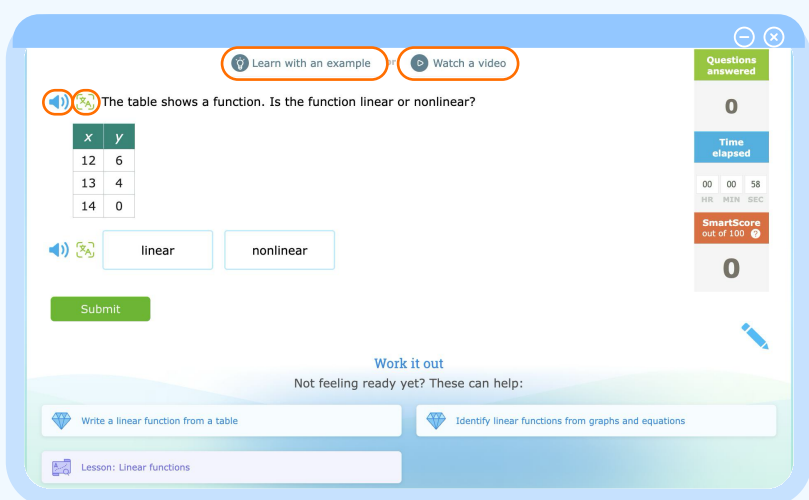


Consejos para el éxito



Trabajar para obtener una puntuación SmartScore de 80

Para cada habilidad de IXL, su hijo/a debe alcanzar una puntuación SmartScore de 80, que se considera el nivel de dominio. Esto garantiza que ha comprendido bien la habilidad. Si su hijo/a alcanza este nivel y está listo/a para un desafío, siempre puede aspirar a alcanzar el nivel de maestría ;una puntuación SmartScore de 100!

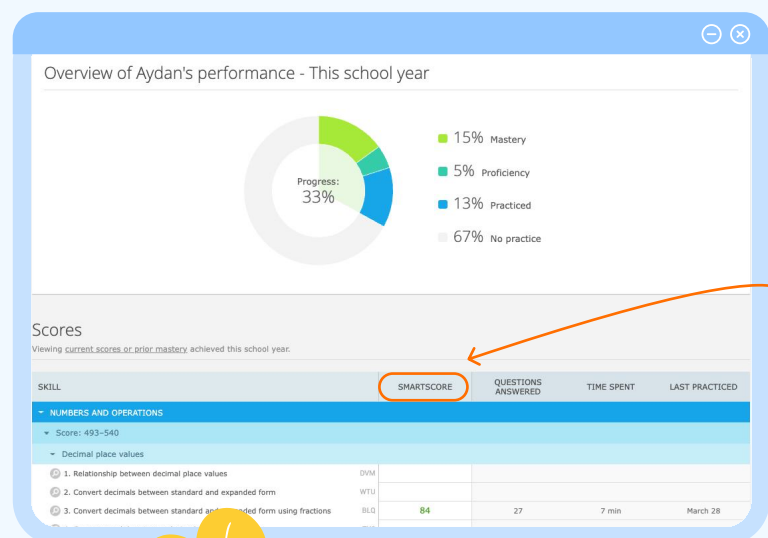
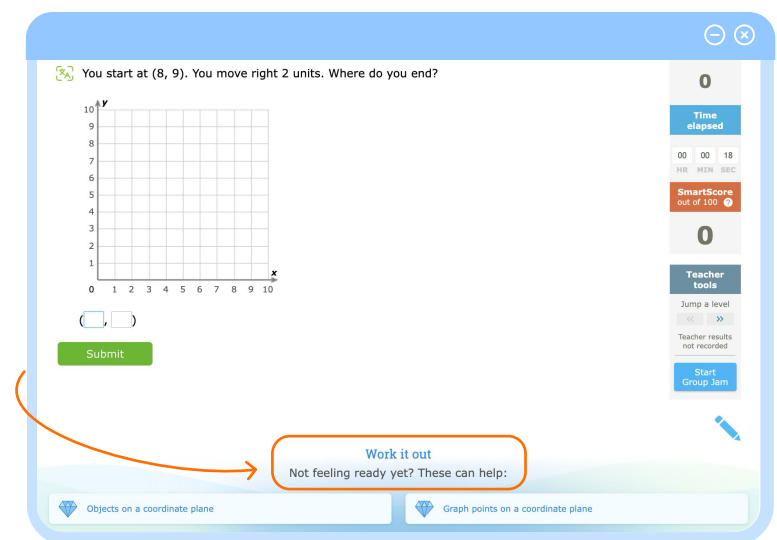


Apoyo en el momento

IXL ofrece herramientas integradas que permiten a los estudiantes aprender de forma independiente. Esto incluye ejemplos prácticos, apoyo de audio, apoyo multilingüe, videotutoriales para habilidades clave en matemáticas y lengua y literatura, y retroalimentación inmediata con explicaciones paso a paso.

Reforzar los conceptos clave antes de seguir adelante

Si nota que su hijo/a se estanca al practicar una habilidad, no tiene por qué quedarse estancado: la ayuda está a solo un clic de distancia. Puede utilizar las recomendaciones integradas en la habilidad que se encuentran al final de la página, en la sección "Resuélvelo", para trabajar en los conceptos básicos. Luego, cuando se sienta preparado, ¡podrá abordar la habilidad original en la que estaba trabajando!



Hacer seguimiento del progreso de su hijo/a

Descubra el progreso de su hijo/a y cómo puede ayudarlo a mejorar. Desde el plan de estudios personal i-Ready de su hijo/a, seleccione «Ver informe». Verá todas las habilidades que ha practicado según su plan de estudios para que pueda celebrar sus logros y animarlo a repasar cualquier habilidad en la que no haya alcanzado una puntuación SmartScore de 80.

