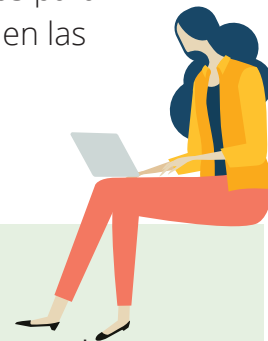


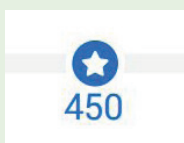
Guía para entender el plan de acción del Diagnóstico



¡Los planes de acción creados por el Diagnóstico de IXL están personalizados para ti! Úsalos para ver lo que ya sabes y descubrir las competencias específicas en las que deberías comenzar a trabajar para aumentar tus conocimientos. A continuación te mostramos cómo funciona el plan de acción:



NIVELES



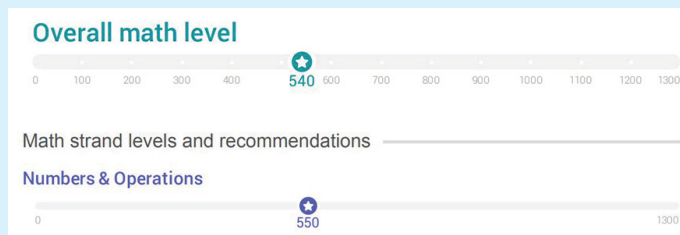
- Los niveles de diagnóstico corresponden a los grados escolares, así que un nivel de 450 significa que un estudiante entiende alrededor de la mitad del plan de estudios de 4.º grado.



- Una estrella con un número significa que el nivel de un estudiante en ese eje temático se ha identificado y está actualizado.
- Un rango de números significa que aún no has completado el diagnóstico y deberías seguir contestando preguntas.



NIVELES GENERALES Y POR EJE TEMÁTICO



Cada estudiante tiene un nivel general que indica su dominio en una materia según lo esperado para su grado escolar. Además, cada materia está organizada en ejes temáticos, o subcategorías. Estos ejes temáticos te permiten ver tu desempeño en áreas específicas de matemáticas y artes del lenguaje.

RECOMENDACIONES

 3 recommended skills

- Count money - up to \$5 (Second grade) >> 3R8
- Measure length with objects (Second grade) >> G92
- Relate time units (Third grade) >> GKF

Las recomendaciones son sugerencias de competencias elegidas exclusivamente para ti, según tus respuestas en el Diagnóstico. Están personalizadas para que se ajusten al nivel de dificultad adecuado, e identifican las competencias que mejor te ayudarán a progresar de inmediato.

¡ENTRA EN ACCIÓN!

IXL sugiere que cada semana los estudiantes alcancen el dominio (una puntuación SmartScore de 80, como mínimo) en dos competencias recomendadas para potenciar sus logros académicos.

